

leibniz universität

masterplan campus schneiderberg, hannover

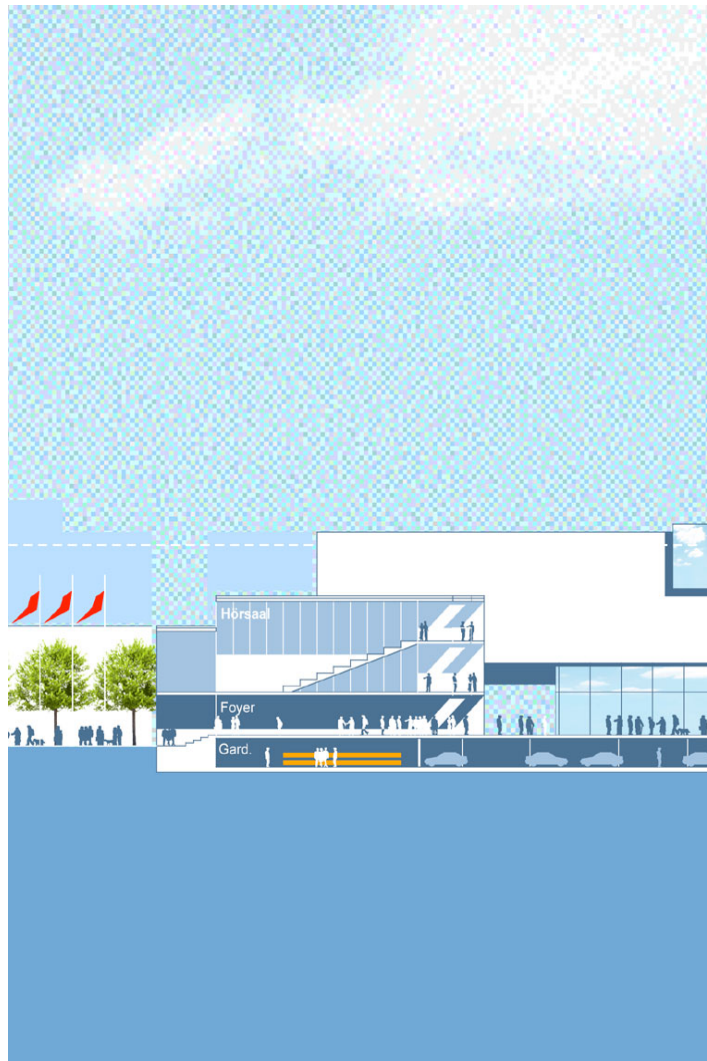
k s w
architekten + stadtplaner gmbh

borkumer str. 22
30163 hannover
t 0511. 300 389 400
f 0511. 300 389 411
mail@ksw-architekten.com
www.ksw-architekten.com

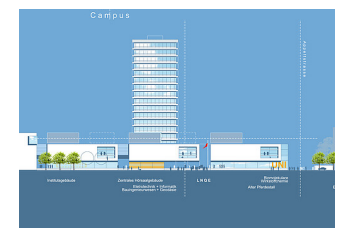
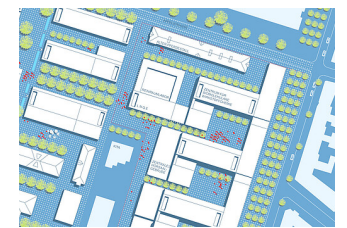
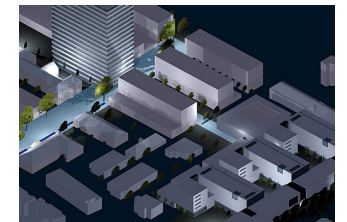
planungszeitraum: 2006
bauherr: staatliches baumanagement,
hannover
leistungen: städtebauliches gutachten

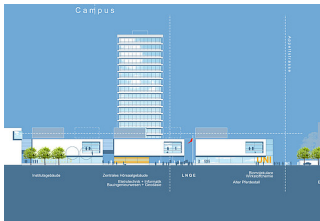
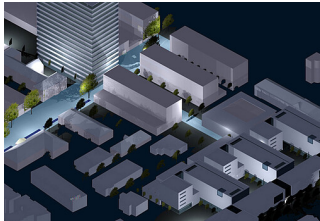
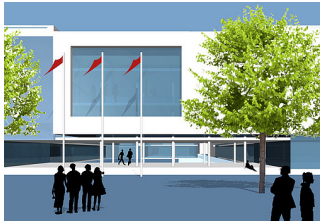
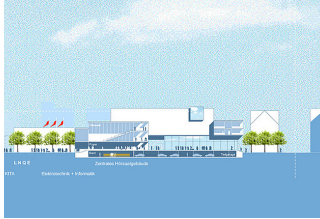
das städtebauliche konzept zur erweiterung des hochschulstandortes der leibniz-universität hannover nutzt die chance, das desolat, unstrukturiert und unwirtschaftlich in erscheinung tretende hochschulgelände entlang der appelstraße als ganzes zu überdenken.

die erweiterungen durch neue instituts- oder das zentrale hörsaalgebäude werden behutsam in eine neuordnung und verträgliche nachverdichtung des gesamtareals integriert - nicht zuletzt auch im hinblick auf einen ressourcensparenden ansatz im umgang mit den zur verfügung stehenden flächen.



leibniz universität





ksw

architekten + stadtplaner gmbh