

marktcarré am rathausmarkt oldenburg

k s w

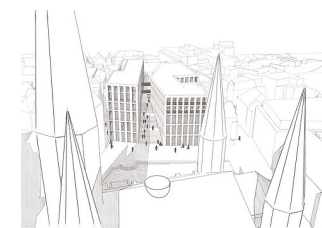
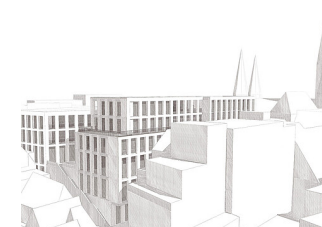
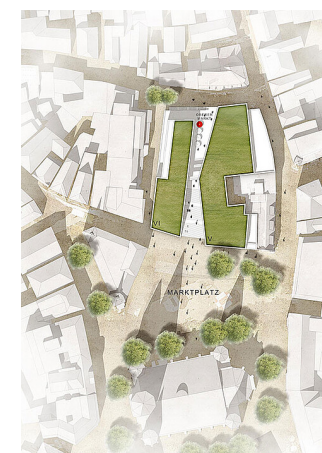
architekten + stadtplaner gmbh

borkumer str. 22
30163 hannover
t 0511. 300 389 400
f 0511. 300 389 411
mail@ksw-architekten.com
www.ksw-architekten.com

helene und karl_ die große freitrepppe überführt die breit gelagerte treppe am rathausmarkt in die vertikale, leitet in die tiefe des raums auf das obere marktplateau, und sichert allen einheiten die einprägsame, besondere adresse am rathausmarkt, mit blick nach süden auf die identitätsstiftende lambertikirche. analog zur böttchergasse in bremen präsentiert sich hier, auf urban verdichtetem raum, ein vielfältiges angebot variabel zu nutzender flächen. der blick vom marktcarré über die dächer der stadt wird zum neuen attraktivitätspot oldenburgs.



marktcarré am rathausmarkt





k s w

architekten + stadtplaner gmbh