

# bibliothek + kindergarten

ortsmitte birkenfeld

neubau

der straßenbegleitende, kompakte baukörper, der in die tiefe des grundstücks mäandriert, stärkt und festigt den straßenraum, betont mit der überhöhten, östlichen gebäudeecke den eingang in die bibliothek und leitet mit der trichterförmigen aufweitung und den bäumen vor dem schulhaus in das neue campusareal von schule, gemeinschaftsräumen und kindertagesstätte ein.

das in einer kompakten, baulich-räumlichen hülle zusammengefasste raumkonglomerat hält mit seinem zweigeschossigen, "luftigen" anbau auch für das gebäudeensemble der silcherschule eine adäquate raumkante vor, die sich bis zur karlstraße erstreckt und auch von dort den eingang in die neue "bildungslandschaft birkenfelds" markiert.

das in verlängerung des überdachten vorbereiches linear ausgebildete foyer erschließt auf direktem wege den von der schule mit zu nutzenden zentral gelegenen vorlesebereich und den multifunktionsraum - räume, die synergetisch von allen bürgern und einrichtungen genutzt werden können, ohne zu beeinträchtigungen der direkt angrenzenden, in sich abschließbaren bibliothek und kita zu führen. die zusammenschaltbare raumfolge von kita-foyer, bewegungs- und multifunktionsraum mit direktem zugriff auf die der bibliothek zugeordnete teeküche ermöglicht multifunktionale raumansprüche auf hohem niveau.

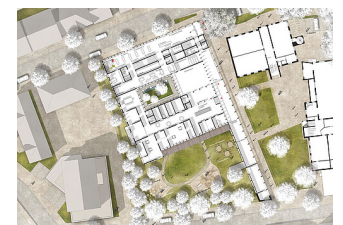


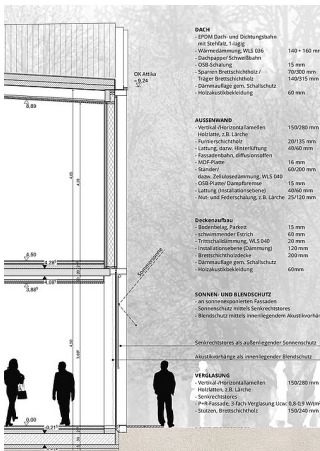
bibliothek + kindergarten

k s w

architekten + stadtplaner gmbh

borkumer str. 22  
30163 hannover  
t 0511. 300 389 400  
f 0511. 300 389 411  
mail@ksw-architekten.com  
www.ksw-architekten.com





**DACH**

- EPDM Dach- und Dichtungsbahn
- we. Streifen: 4 mm
- Wärmeeisenerie WLS 005 140 - 140 mm
- Dampfsperre Aluwellenbahn 15 mm
- GSB-Dachstuhl 700 mm
- Träger Brettschichtholz 140/215 mm
- Dämmung poly. Styrolwolle
- Holzschutzlackierung 60 mm

**AUSSENWAEND**

- Metall-Alu-Isolierfenster 1500/180 mm
- Holzwerkstoff 2000/25 mm
- Luftung, Regen-Abstreifung 4000/20 mm
- Fensterrahmen, dichtungsteil 14 mm
- Stange: Isolierdämmung WLS 007 60.000 mm
- Holz-Isolierdämmung WLS 007 15 mm
- Leuchte (Hochleistungsleuchte) 40.000 mm
- Holz-Isolierdämmung 20.000 mm

**DECKENBAUWERK**

- Estrichplatte, Estrich 15 mm
- Trittschallisolierung WLS 007 20 mm
- Isoliertafelbauweise Dämmung 100 mm
- Holzwerkstoffplatte 200 mm
- Dämmung poly. Styrolwolle 60 mm
- Holzschutzlackierung 60 mm

**SCHWELLEN UND BLINDSCHWELLEN**

- an betondeckten Stellen: Einbaulänge
- Dämmung WLS 007
- Blindschwelle mit Holzwerkstoff

**WEIßANSTRICH**

- an betondeckten Stellen: Einbaulänge
- Dämmung WLS 007
- Holzwerkstoffplatte 1500/240 mm
- Holzwerkstoffplatte 1500/240 mm
- Holzwerkstoffplatte 1500/240 mm
- Holzwerkstoffplatte 1500/240 mm

