

# stadtmitte laatzten

rahmenplan und varianten zur wohnbebauung in zentrum laatzens

k s w

architekten + stadtplaner gmbh

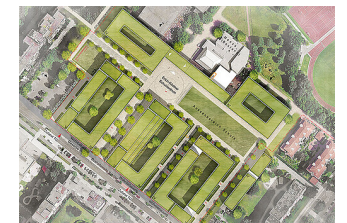
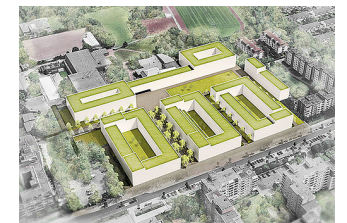
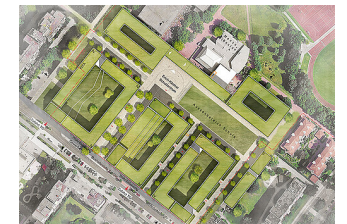
borkumer str. 22  
30163 hannover  
t 0511. 300 389 400  
f 0511. 300 389 411  
mail@ksw-architekten.com  
www.ksw-architekten.com

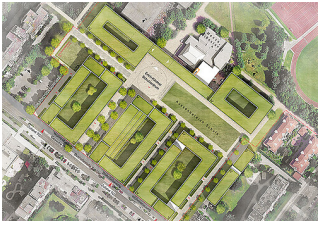
planungszeitraum:  
bauherr:

2018  
stadt laatzten



stadtmitte laatzten





k s w

architekten + stadtplaner gmbh