

bahnhof wuppertal

städtebaulicher entwicklungsplan

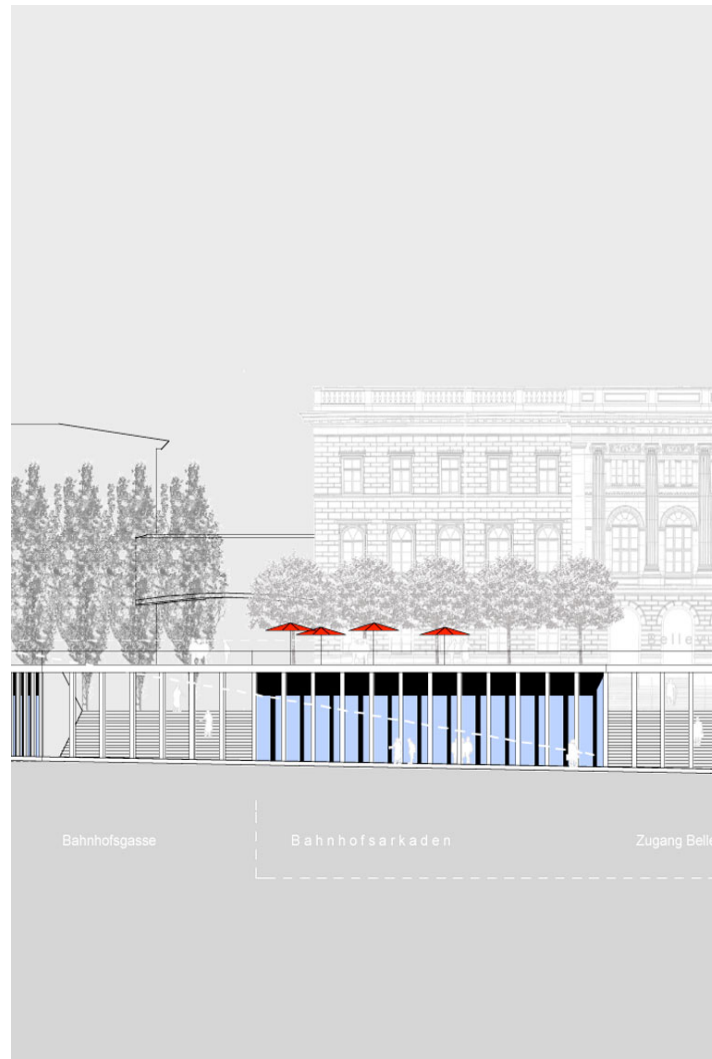
k s w
architekten + stadtplaner gmbh

borkumer str. 22
30163 hannover
t 0511. 300 389 400
f 0511. 300 389 411
mail@ksw-architekten.com
www.ksw-architekten.com

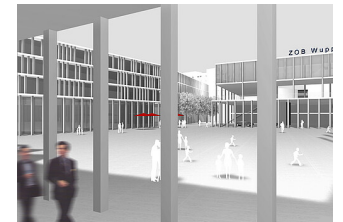
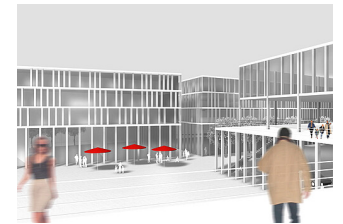
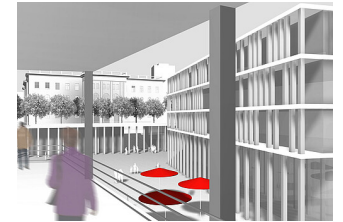
wettbewerb:
bauherr:

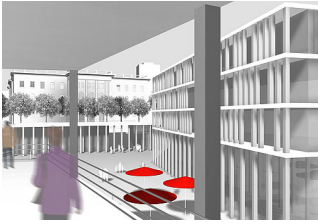
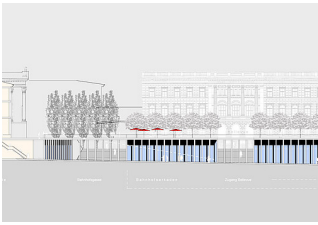
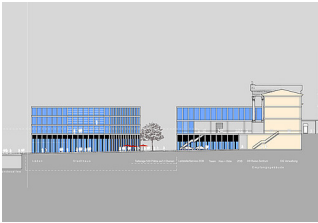
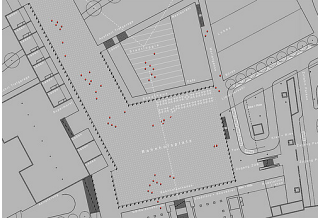
2003
stadt wuppertal

signifikanz erhält der neue bahnhofsplatz durch seine regelmäßige kontur als rechteck und das ihn markant umschreibende motiv der arkaden. einprägsam formulieren sie für den betrachter auf der platzebene ebenso wie für den auf der beletage gleichsam wie ein passepartout den binnenraum des bahnhofsplatzes, vor dem hintergrund der ihn umgebenden prominenten neuen und bestehenden hochbauten.



bahnhof wuppertal





k s w

architekten + stadtplaner gmbh