

alands sjöfarts museum

mariehamn, finnland

k s w

architekten + stadtplaner gmbh

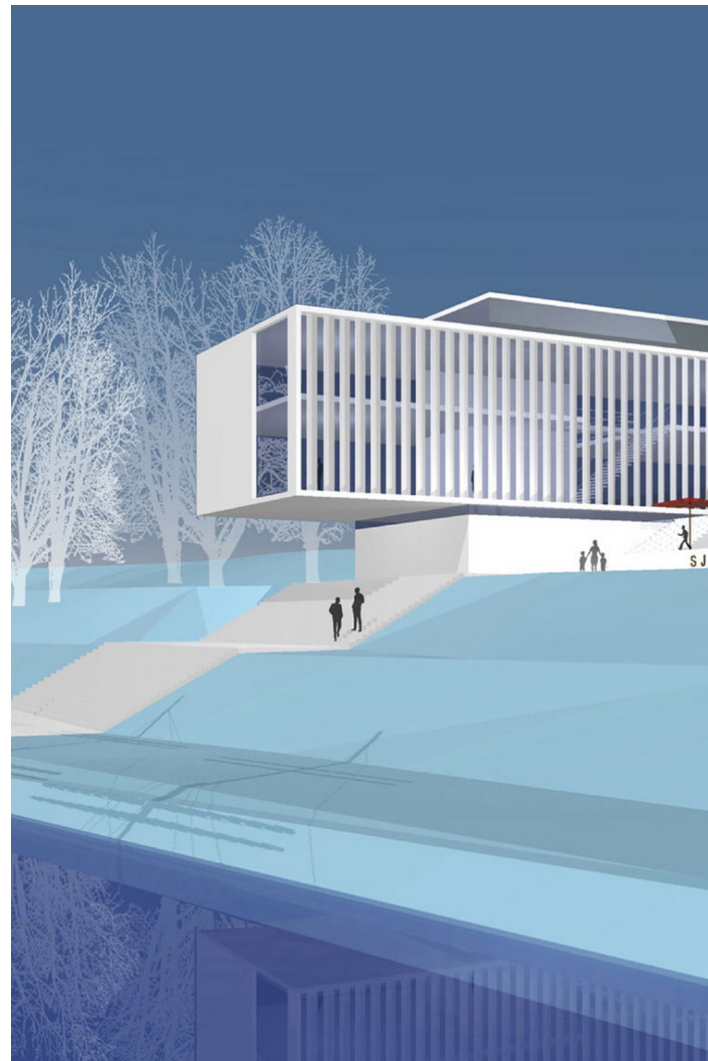
borkumer str. 22
30163 hannover
t 0511. 300 389 400
f 0511. 300 389 411
mail@ksw-architekten.com
www.ksw-architekten.com

wettbewerb:

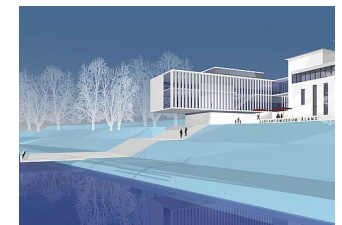
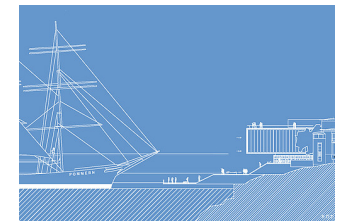
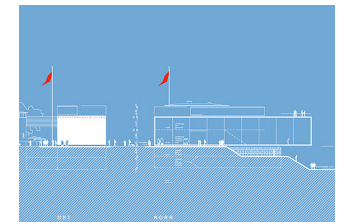
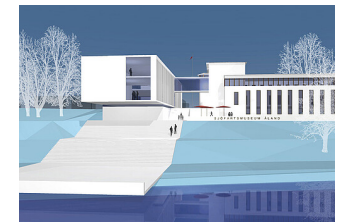
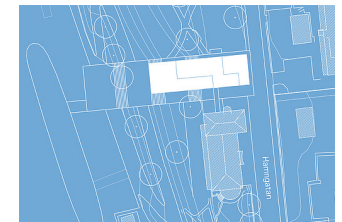
2003

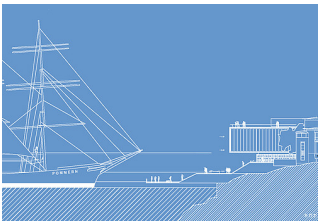
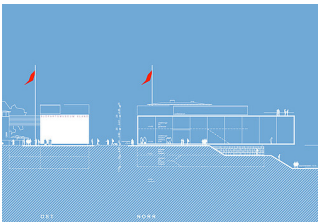
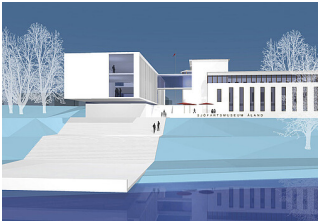
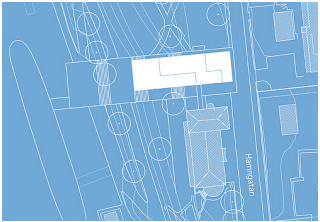
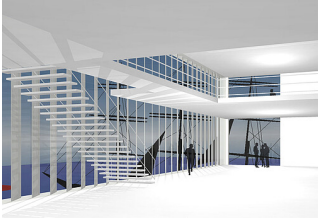
der entwurf für die erweiterung des bestehenden schiffahrtsmuseums im hauptort der alandinseln bezieht den großsegler "pommern" als wichtigstes exponat der ausstellung direkt ein.

wie ein überdimensionaler anleger schiebt sich das neue gebäude als weißer kubus nah an das schiff. das gebäude schwebt über dem hang, eine große freitreppe bildet das auditorium für den auftritt dieser hochwertigen rarität.



alands sjöfarts museum





ksw

architekten + stadtplaner gmbh