

wohnen am klagesmarkt

wohn- und geschäftsbebauung am nikolaifriedhof
hannover-mitte

im wechselspiel von gegenwart und vergangenheit, freiraum und bebauung, individualität und gemeinwohl, tradiert das klagesmarktensemble am alten st. nikolai friedhof den genius loci in guter tradition in einen zukünftig unverwechselbaren empfangs- und bleibeort für das wohnen und leben in der stadtgemeinschaft, für ankommende, davoneilende, für wartende und verweilende, wie für feiernde!

hier pointiert eine signifikante neubebauung den transitorischen binnenraum zwischen der city und dem stadtteil nordstadt unter besonderer berücksichtigung des denkmalgeschützten alten st. nikolai friedhofes und des umgebenden gebäudebestandes, in distinguiert architektur aber zugleich notwendiger, nicht zu übersehender stadträumlicher präsenz.

die vorzüge einer sorgsam detaillierten ensemblebildung der einzelnen stadtbausteine, in der abfolge platziert auf einer bewährten parzellenstruktur, einhergehend mit einer ganzheitlich geprägten baulich-räumlichen fügung, gestalterisch abgestimmt aufeinander in der materialität und architektur, liegen auf der hand und gehen einher mit den städtebaulichen notwendigkeiten der entwurfsidee.

die baulich-räumliche einhausung auf dem platz des klagesmarktes im sinne eines neuen stadtquartiers, thematisiert die reizvolle lagegunst verantwortungsvoll und eingängig, sowohl zugunsten der bewohner als auch für die gemeinschaft, gleichsam wie eine vertraute partitur des wohnens mitten in der stadt.

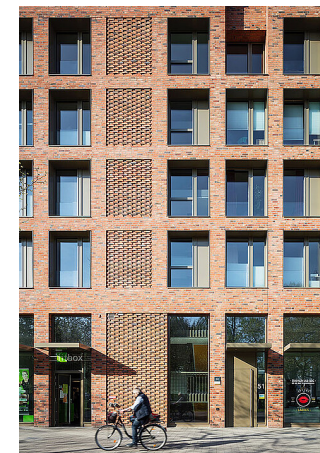
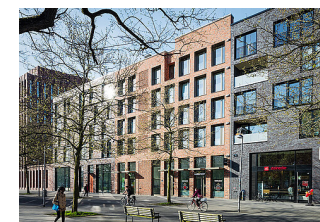


wohnen am klagesmarkt

k s w

architekten + stadtplaner gmbh

borkumer str. 22
30163 hannover
t 0511. 300 389 400
f 0511. 300 389 411
mail@ksw-architekten.com
www.ksw-architekten.com





dialogisch nutzen die jeweiligen neuen häuser in der reihe den unmittelbaren bezug zueinander: differenziert definieren sie sich über ihre verwandte kubatur und formensprache, den sorgsam eingesetzten gestaltungskanon aus material und farbe und eine charakteristische, den festlegungen des bebauungsplanes folgende diskrete geometrie. gleichwohl entfaltet diese robuste blockrand disposition unübersehbar aber dezent eine starke gemeinsame wirkung an dieser geschichtsträchtigen gemengelage hannovers - vis á vis eines der ältesten friedhöfe in hannover, zwischen christuskirche und dgb- / gbh - hochhaus - und stiftet eine neue identität durch wiedererkennbarkeit und merkfähigkeit.

fotos: marcus bredt, berlin

ks w

architekten + stadtplaner gmbh

| | |
|-------------------|------------------------------|
| wettbewerb: | 2013, 1. preis für 2 gebäude |
| planungszeitraum: | 2013-2015 |
| fertigstellung: | 2017 |
| bauherr: | hanova wohnen gmbh, hannover |
| leistungen: | lph 1-5 |