

# station güterplatz

u-bahn-station im europaviertel, frankfurt/main

k s w

architekten + stadtplaner gmbh

borkumer str. 22

30163 hannover

t 0511. 300 389 400

f 0511. 300 389 411

mail@ksw-architekten.com

www.ksw-architekten.com

fertigstellung: 2024  
bauherr: vgf verkehrsgesellschaft frankfurt/  
main  
leistungen: raumbildender ausbau lph 2-8

das gestaltungskonzept der station güterplatz folgt einigen wenigen grundprinzipien. durch den einsatz weniger aber wertiger materialien, eine insgesamt zurückhaltende farbgebung und die weitgehende vermeidung von sekundäreinbauten für ausstattung und technik wird der großzügige raumeindruck der stationshalle, insbesondere die lichte höhe von nahezu 10 metern, in den vordergrund gestellt.

ebenso werden die lichtkegel mit ihrer tageslichtzuführung betont, indem die kegelöffnungen teil der fassade werden und eine möglichst tageslichtähnliche ausleuchtung der stationshalle angestrebt wird.

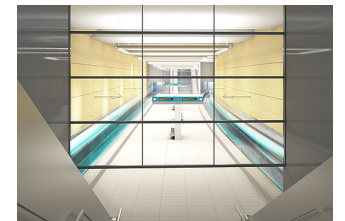
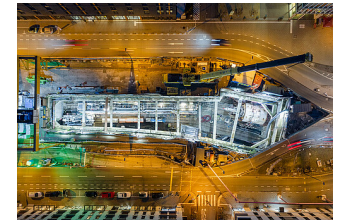
fotos:

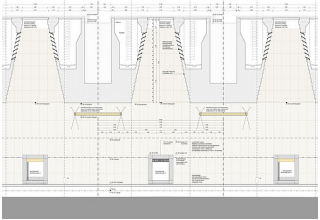
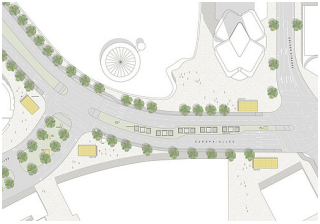
klaus helbig / sbev gmbh

sbev gmbh (einheben schildschwanz)



station güterplatz





ksw

architekten + stadtplaner gmbh