

leinehaus

geschäftshaus am cityring, hannover

k s w

architekten + stadtplaner gmbh

borkumer str. 22
30163 hannover
t 0511. 300 389 400
f 0511. 300 389 411
mail@ksw-architekten.com
www.ksw-architekten.com

bauherr: oldlozinski immobilien, hannover

der ursprünglich viergeschossige stahlbetonskelettbau auf quadratischem grundriss wurde mittels einer stahlkonstruktion auf gleichem stützenraster um ein geschoss aufgestockt. ein zusätzlich aufgesetzter flug- dachkranz bildet den oberen abschluss des gebäudes, betont die neuen kanten des kubus und reagiert auf das verschattete, zurückgesetzte erdgeschoss mit aussen liegenden stützen.

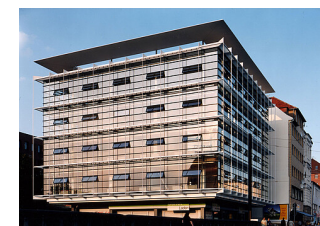
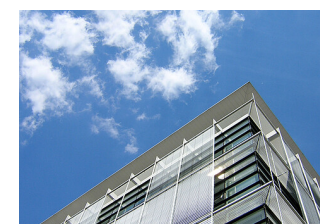
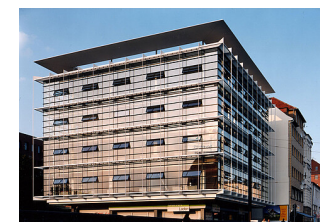
die alte leichtmetallvorhangfassade mit gefärbten brüstungselementen wurde durch eine horizontal gegliederte stahlglasskonstruktion und nach unten auszustellende kippfenster ersetzt. aussen liegende servicebalkone tragen als "zweite schicht" den sonnenschutz aus jalousien.

das leinehaus ist ein gutes beispiel für die wandlungsfähigkeit und zeitlosigkeit von skelettbauten, deren tragendes gerüst unabhängig von der aussenhaut nach funktionalen gesichtspunkten errichtet wird.
(aus: architekturführer hannover 2000)

fotos: lukas roth



leinehaus





k s w

architekten + stadtplaner gmbh