

bellavista

apartmenthaus am maschsee, hannover

borkumer str. 22
30163 hannover
t 0511. 300 389 400
f 0511. 300 389 411
mail@ksw-architekten.com
www.ksw-architekten.com

wettbewerb: 1999, 1. preis
planungszeitraum: 1999 - 2002
bauherr: ipeg langenhagen
leistungen: lph 1-4

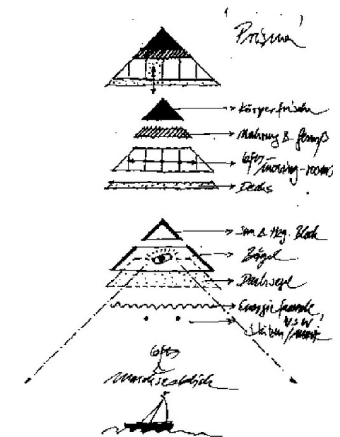
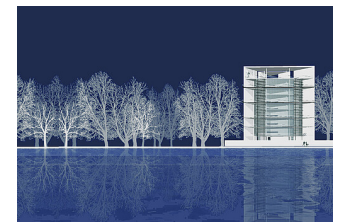
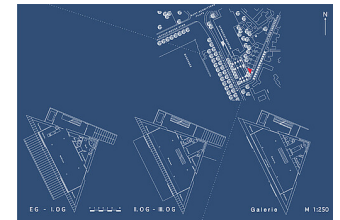


mitten im stadtzentrum von hannover direkt am maschsee wird dieser wohnturm mit hochwertigen apartments entstehen. die maisonette-wohnungen öffnen sich mit vorgelagerten balkonen zum see. die grundrisse ermöglichen eine freie aufteilung durch die bewohner.

bellavista

Fast hätten schicke Lofts den Museumsanbau verhindert

Die Urenkerke für alle Museumswirer. Das unter 2004 hat die Stadt auf dem Gelände zwischen Hauptbahnhof und Museumsanbau ein Loft- und Wohnhausprojekt durch, was für die Museumsentwicklung ein Hindernis sein wird. Die Erwartung war, dass die Urenkerke ein Loft- und Wohnhausprojekt sein würde, das die Museumsentwicklung im Bereich der Urenkerke, die Urenkerke, nachher in eine Urenkerke für alle Museumswirer umwandeln würde. Die Urenkerke ist ein Loft- und Wohnhausprojekt, das die Museumsentwicklung im Bereich der Urenkerke, die Urenkerke, nachher in eine Urenkerke für alle Museumswirer umwandeln würde. Die Urenkerke ist ein Loft- und Wohnhausprojekt, das die Museumsentwicklung im Bereich der Urenkerke, die Urenkerke, nachher in eine Urenkerke für alle Museumswirer umwandeln würde.





Fast hätten schicke Lofts den Museumsanbau verhindert

Das Oberbündel hat die Museumsverwaltung für Ende 2016 bei der Stadt und dem Bund die ersten drei Etagen des Museums angedacht. Das Oberbündel hat die Museumsverwaltung für Ende 2016 bei der Stadt und dem Bund die ersten drei Etagen des Museums angedacht. Das Oberbündel hat die Museumsverwaltung für Ende 2016 bei der Stadt und dem Bund die ersten drei Etagen des Museums angedacht.



Das Oberbündel hat die Museumsverwaltung für Ende 2016 bei der Stadt und dem Bund die ersten drei Etagen des Museums angedacht. Das Oberbündel hat die Museumsverwaltung für Ende 2016 bei der Stadt und dem Bund die ersten drei Etagen des Museums angedacht.

ks w

architekten + stadtplaner gmbh